

PRODUCT INFORMATION PACKET

Model No: E372ME

Catalog No: E372ME

Close-Coupled Pump Motor, 10.0 HP, 3 Ph, 60 Hz, 230/460 V, 3600 RPM, 213JP Frame, DP



Regal and are trademarks of Regal Rexnord Corporation or one of its affiliated companies.
©2022 Regal Rexnord Corporation, All Rights Reserved. MC017097E

Nameplate Specifications

Output HP	10.0 Hp	Output KW	7.5 kW
Frequency	60 Hz	Voltage	230/460 V
Current	23.2/11.6 A	Speed	3495 rpm
Service Factor	1.15	Phase	3
Duty	Continuous	Insulation Class	F
Frame	213JP	Enclosure	Drip Proof
Thermal Protection	No Protection	Ambient Temperature	40 °C
UL	Recognized	CSA	Y
Number of Speeds	1		

Technical Specifications

Electrical Type	Three Phase	Starting Method	Across The Line
Poles	2	Rotation	Counterclockwise
Mounting	Rigid Base	Drive End Bearing	Ball
Opp Drive End Bearing	Ball	Frame Material	Rolled Steel
Shaft Type	Keyed	Overall Length	23.78 in
Frame Length	11.00 in	Shaft Diameter	1.375 in
Shaft Extension	8.12 in		
Outline Drawing	E372ME-S01	Connection Drawing	80022802.PCX

This is an uncontrolled document once printed or downloaded and is subject to change without notice. Date Created:09/16/2022

4

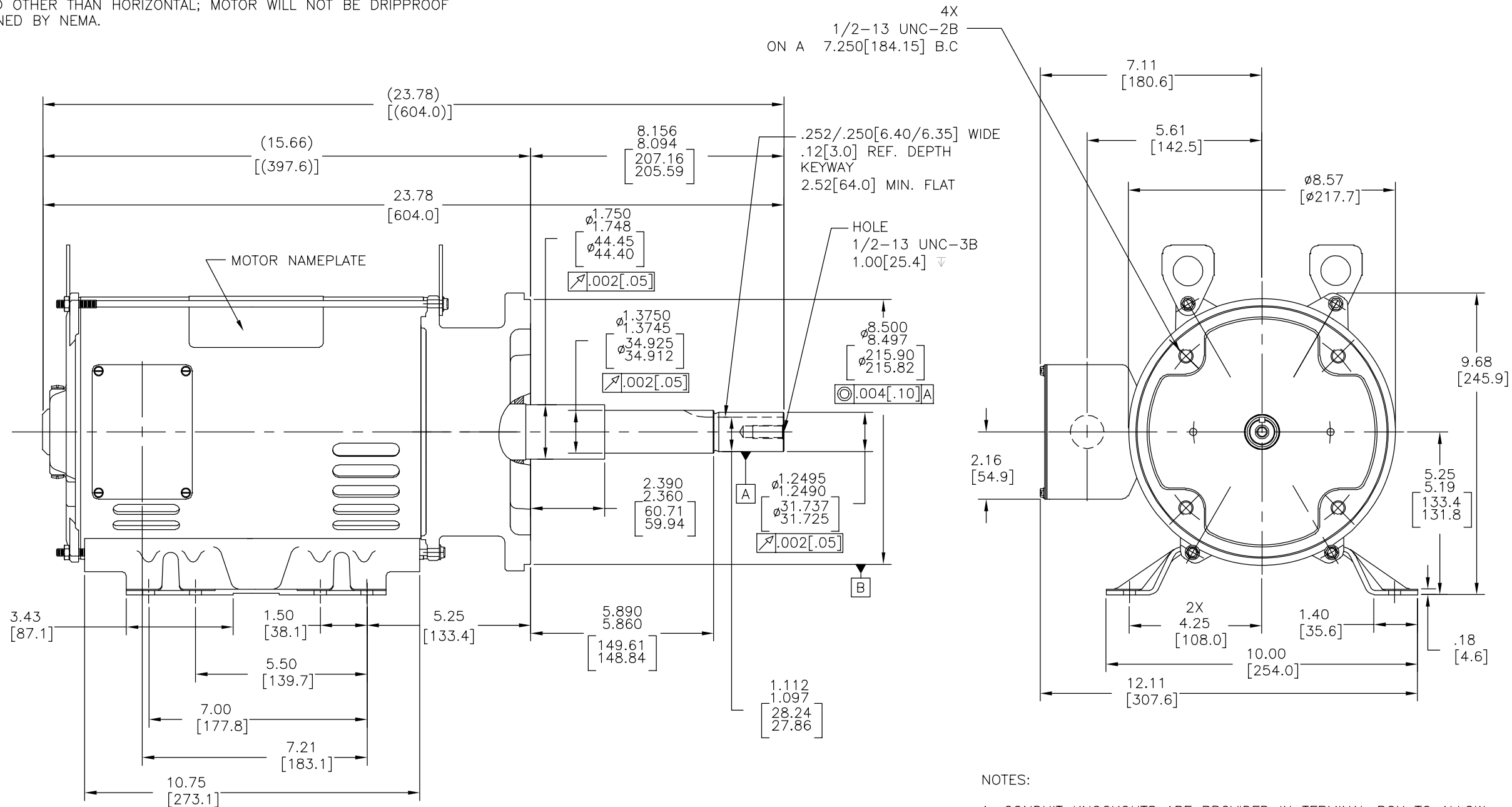
3

2

1

MOTOR DESCRIPTION:
3 PHASE OPEN DRIPPROOF STEEL SHELL 213T OR 215T MOUNTING.
OTHER MOUNTING ORIENTATIONS ARE ACCEPTABLE; HOWEVER WHEN
MOUNTED OTHER THAN HORIZONTAL; MOTOR WILL NOT BE DRIPPROOF
AS DEFINED BY NEMA.

REV	ECO	REV BY	DATE	APPD	DATE
C	0025430	M.AVILA	04-16-2012	D.BALDERRAMA	04-16-2012



NOTES:

1. CONDUIT KNOCKOUTS ARE PROVIDED IN TERMINAL BOX TO ALLOW CONDUIT TO BE ATTACHED AT 6:00 O'CLOCK AND 3:00 O'CLOCK POSITION WITHOUT ROTATING THE BOX. TO PROVIDE ACCESS AT 12:00 O'CLOCK AND 9:00 O'CLOCK THE BOX MUST BE REMOVED, ROTATED 180°, AND REATTACHED.
2. MOTOR CAN BE CONVERTED FROM AN F1 TO AN F2 ASSEMBLY.
3. MOTOR VENTILATION: AIR INTAKE THROUGH OPENINGS IN THE FACE OF EACH BRACKET AND THEN EXHAUSTED THROUGH THE SLOTS ON EACH END OF THE SHELL.

GEOMETRIC CHARACTERISTICS & SYMBOLS	
▮	FLATNESS
—	STRAIGHTNESS
∠	ANGULARITY
⊥	PERPENDICULARITY (SQUARENESS)
∥	PARALLELISM
○	ROUNDNESS (CIRCULARITY)
⊘	CYLINDRICITY
△	PROFILE OF ANY SURFACE
∧	PROFILE OF ANY LINE
↗	RUNOUT
⊕	TRUE POSITION
◎	CONCENTRICITY
≡	SYMMETRY
ASME Y14.5M 1994	

UNLESS OTHERWISE SPECIFIED DIM. TOLERANCES ARE AS FOLLOWS:	
INCH	±.1 ±.02 ±.005 ±.0005
mm	±0.5 ±0.13 ±0.013
ANG. ±.50 DEG	
REMOVE BURRS & BREAK SHARP EDGES:	
INCH	.003-.015 mm 0.1-0.4
CORNER FILLETS TO:	
INCH	.020 mm 0.5
MACHINE SURFACES:	
INCH	125 mm 3.2
METRIC DIMS. SHOWN IN [BRACKETS]	

DR BY:	TH	10-18-2010
APPD:	JZ	10-18-2010
THIRD ANGLE PROJECTION	EDS DATE	11-11-2011
	FORMAT REV	G
CONFIDENTIAL: THIS DRAWING AND ITS INFORMATION ARE THE EXCLUSIVE AND CONFIDENTIAL PROPERTY OF REGAL-BELOIT CORPORATION AND ARE NOT TO BE DISCLOSED, DUPLICATED, DISTRIBUTED OR OTHERWISE USED WITHOUT THE WRITTEN CONSENT OF REGAL-BELOIT CORPORATION. -ALL RIGHTS RESERVED.		

DESCRIPTION	
OUTLINE	
SIZE	DWG NO
C	E372ME
SCALE	SHEET
NONE	1

4

3

2

1

4

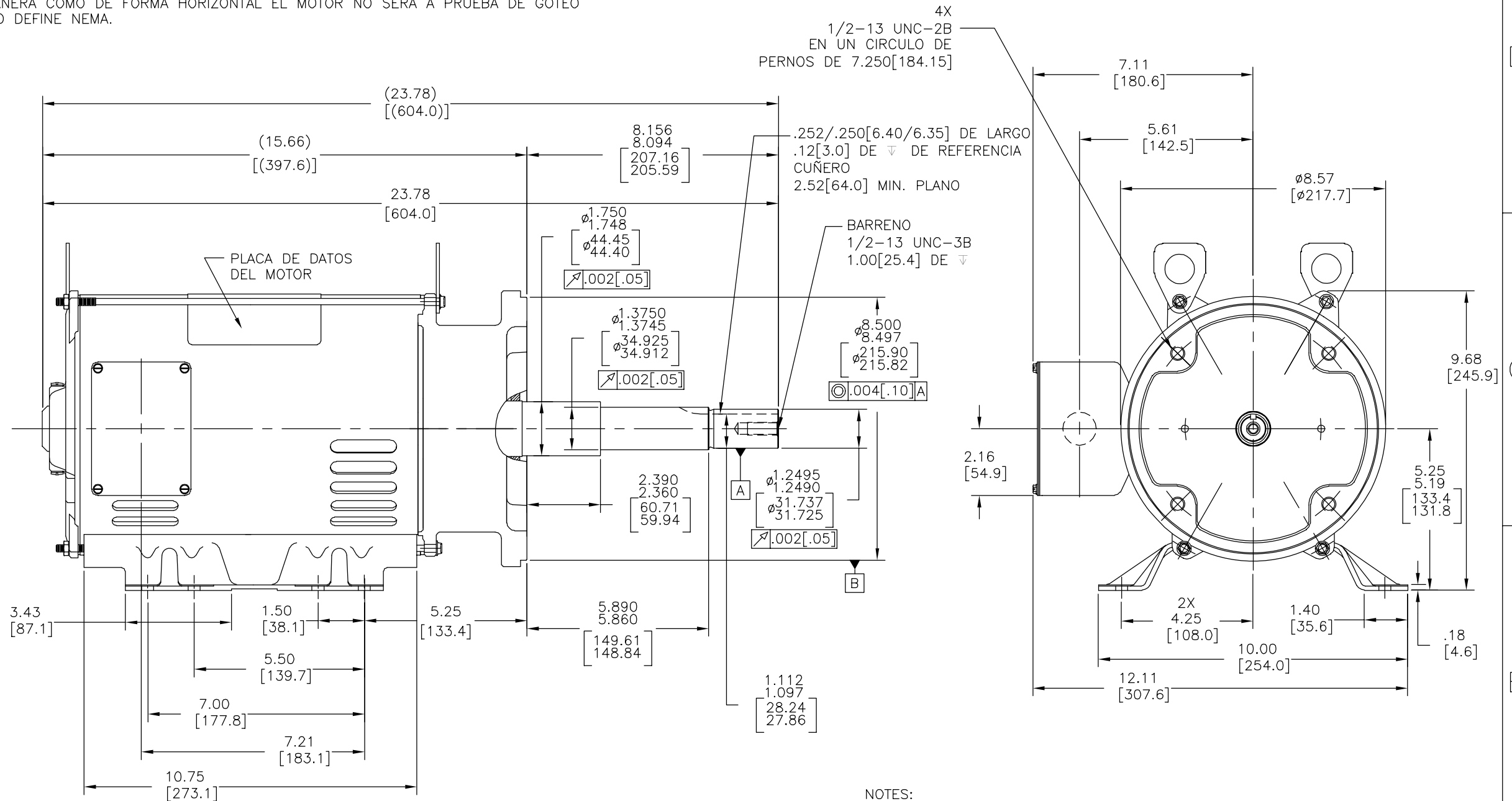
3

2

1

DESCRIPCION DEL MOTOR:
 CARCAZA DE ACERO DE 3 FASES A PRUEBA DE GOTEO CON MONTAJE 213T O 215T.
 OTRAS ORIENTACIONES DE MONTAJE SON ACEPTADAS: SIN EMBARGO, CUANDO SE MONTE DE
 OTRA MANERA COMO DE FORMA HORIZONTAL EL MOTOR NO SERA A PRUEBA DE GOTEO
 COMO LO DEFINE NEMA.

REVISION:	ECO	REVISADO POR:	FECHA:	APROBADO POR:	FECHA:
C	0025430	M.AVILA	04-16-2012	D.BALDERRAMA	04-16-2012



NOTES:

1. CONDUCTOS DE SACABOCADOS SON PROPORCIONADOS EN LA CAJA DE TERMINALES PARA PERMITIR QUE EL CONDUCTO SE PONGA A LAS 6:00 Y 3:00 SIN ROTAR LA CAJA. PARA PODER ACCESAR A LAS 12:00 Y 9:00 LA CAJA DEBE SER REMOVIDA GIRADA 180° Y REAJUSTADA.
2. EL MOTOR PUEDE SER CONVERTIDO DE UN ENSAMBLE F1 A UN ENSAMBLE F2.
3. VENTILACION DEL MOTOR: ACCESO DE AIRE HACIA ADENTRO ATRAVEZ DE LAS RANURAS EN LA CARA DE CADA TAPA Y LUEGO LA SALIDA DE AIRE SERA ATRAVEZ DE LAS RANURAS DE LA CARCAZA EN CADA LADO.

CARACTERISTICAS DE GEOMETRIA Y SIMBOLOS ▽ PLANICIDAD — RECTITUD < ANGULARIDAD ⊥ PERPENDICULARIDAD (A ESQUADRA) // PARALELISMO ○ REDONDEZ (CIRCULARIDAD) ⌀ CILINDRICIDAD △ PERFIL DE CUALQUIER SUPERFICIE ▲ PERFIL DE CUALQUIER LINEA ↗ VARIACION ⊕ POSICION REAL ⊙ CONCENTRICIDAD = SIMETRIA	ASME Y14.5M 1994
---	------------------

A MENOS QUE SE ESPECIFIQUE DE OTRA MANERA, LAS TOLERANCIAS DE LAS DIMS; SON LAS SIGUIENTES: PULG ±.1 ±.02 ±.005 ±.0005 mm ±0.5 ±0.13 ±0.013 ANG. ±.50 GRADOS ELIMINAR REBABAS Y ORILLAS FILOSAS DEL BORDE. PULG .003-.015 mm 0.1-0.4 FILETEAR ESQUINA: PULG .020 mm 0.5 MAQUINAR SUPERFICIES PULG 125 mm 3.2 DIMS METRICAS MOSTRADAS [PARENTESIS]
--

DIBUJADO POR:	TH	10-18-2010
APROBADO POR:	JZ	10-18-2010
TERCER ANGULO DE PROYECCION		FECHA EDS: 11-11-2011 REV. FORMATO: G
CONFIDENCIAL: ESTE DIBUJO Y SU INFORMACION SON PROPIEDAD DE USO EXCLUSIVO Y CONFIDENCIAL DE REGAL-BELOIT CORPORATION. Y NO DEBERAN SER REVELADOS, DUPLICADOS, DISTRIBUIDOS O USARSE DE OTRA MANERA SIN EL CONSENTIMIENTO ESCRITO DE REGAL-BELOIT CORPORATION. -TODOS LOS DERECHOS RESERVADOS.		

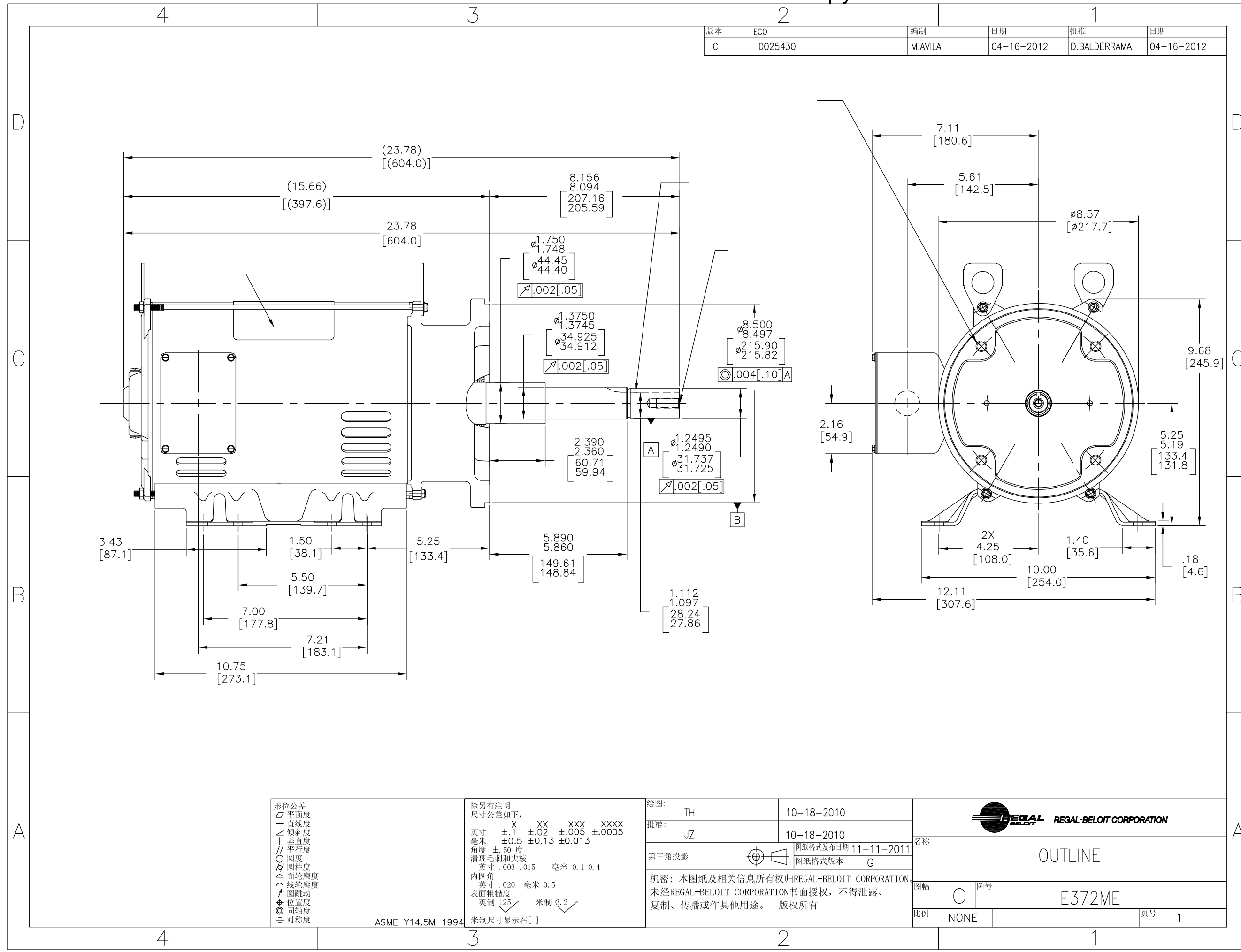
DESCRIPCION:	
OUTLINE	
TAMAÑO: C	NUMERO DE DIBUJO: E372ME
ESCALA: NONE	HOJA: 1

4

3

2

1



版本	ECO	编制	日期	批准	日期
C	0025430	M.AVILA	04-16-2012	D.BALDERRAMA	04-16-2012

形位公差	除另有注明
□ 平面度	尺寸公差如下:
— 直线度	英寸 X XX XXX XXXX
∠ 倾斜度	英寸 ±.1 ±.02 ±.005 ±.0005
⊥ 垂直度	毫米 ±0.5 ±0.13 ±0.013
// 平行度	角度 ±.50 度
○ 圆度	清理毛刺和尖棱
⊘ 圆柱度	英寸 .003-.015 毫米 0.1-0.4
△ 面轮廓度	内圆角
∩ 线轮廓度	英寸 .020 毫米 0.5
↗ 圆跳动	表面粗糙度
⊕ 位置度	英制 125 米制 3.2
◎ 同轴度	米制尺寸显示在 []
≡ 对称度	

ASME Y14.5M 1994

绘图:	TH	10-18-2010
批准:	JZ	10-18-2010
第三角投影		图纸格式发布日期 11-11-2011 图纸格式版本 G
机密: 本图纸及相关信息所有权归REGAL-BELOIT CORPORATION 未经REGAL-BELOIT CORPORATION书面授权, 不得泄露、 复制、传播或作其他用途。—版权所有		

名称 OUTLINE	
图幅 C	图号 E372ME
比例 NONE	页号 1