

# PRODUCT INFORMATION PACKET



Model No: E317M2

Catalog No: E317M2

General Purpose Motor, 7.5 HP, 3 Ph, 60 Hz, 230/460 V, 1800 RPM, S213T Frame, DP



Regal and Century are trademarks of Regal Rexnord Corporation or one of its affiliated companies.

©2022 Regal Rexnord Corporation, All Rights Reserved. MC017097E





### Nameplate Specifications

Output HP	7.5 Hp	Output KW	5.6 kW
Frequency	60 Hz	Voltage	230/460 V
Current	19.4/9.7 A	Speed	1760 rpm
Service Factor	1.15	Phase	3
Duty	Continuous	Insulation Class	F
Frame	S213T	Enclosure	Drip Proof
Thermal Protection	No Protection	Ambient Temperature	40 °C
UL	Recognized	CSA	Y
CE	N	Number of Speeds	1

### Technical Specifications

Electrical Type	Three Phase	Starting Method	Across The Line
Poles	4	Rotation	Counterclockwise
Mounting	Rigid Base	Drive End Bearing	Ball
Opp Drive End Bearing	Ball	Frame Material	Rolled Steel
Shaft Type	Keyed	Overall Length	17.51 in
Frame Length	11.00 in	Shaft Diameter	1.375 in
Shaft Extension	3.5 in		
Connection Drawing	80022802.PCX	Outline Drawing	E317M2-S01

This is an uncontrolled document once printed or downloaded and is subject to change without notice. Date Created:11/28/2022

3 of 5

4

3

2

1

DESCRIPCION DEL MOTOR:  
3 FASES MONTAJE DE CARCAZA DE ACERO ABIERTA 213T O 215T  
OTRAS OPERACIONES DE MONTAJE SON ACEPTABLES; SIN EMBARGO  
CUANDO SEA MONTADA DIFERENTE A LA FORMA HORIZONTAL; EL MOTOR  
NO SERA ABIERTO COMO ESTA DEFINIDO POR NEMA.

REVISION:	ECO	REVISADO POR:	FECHA:	APROBADO POR:	FECHA:
A	0026190	D.MUÑOZ	08-16-2012	H.SANCHEZ	08-16-2012

D

D

C

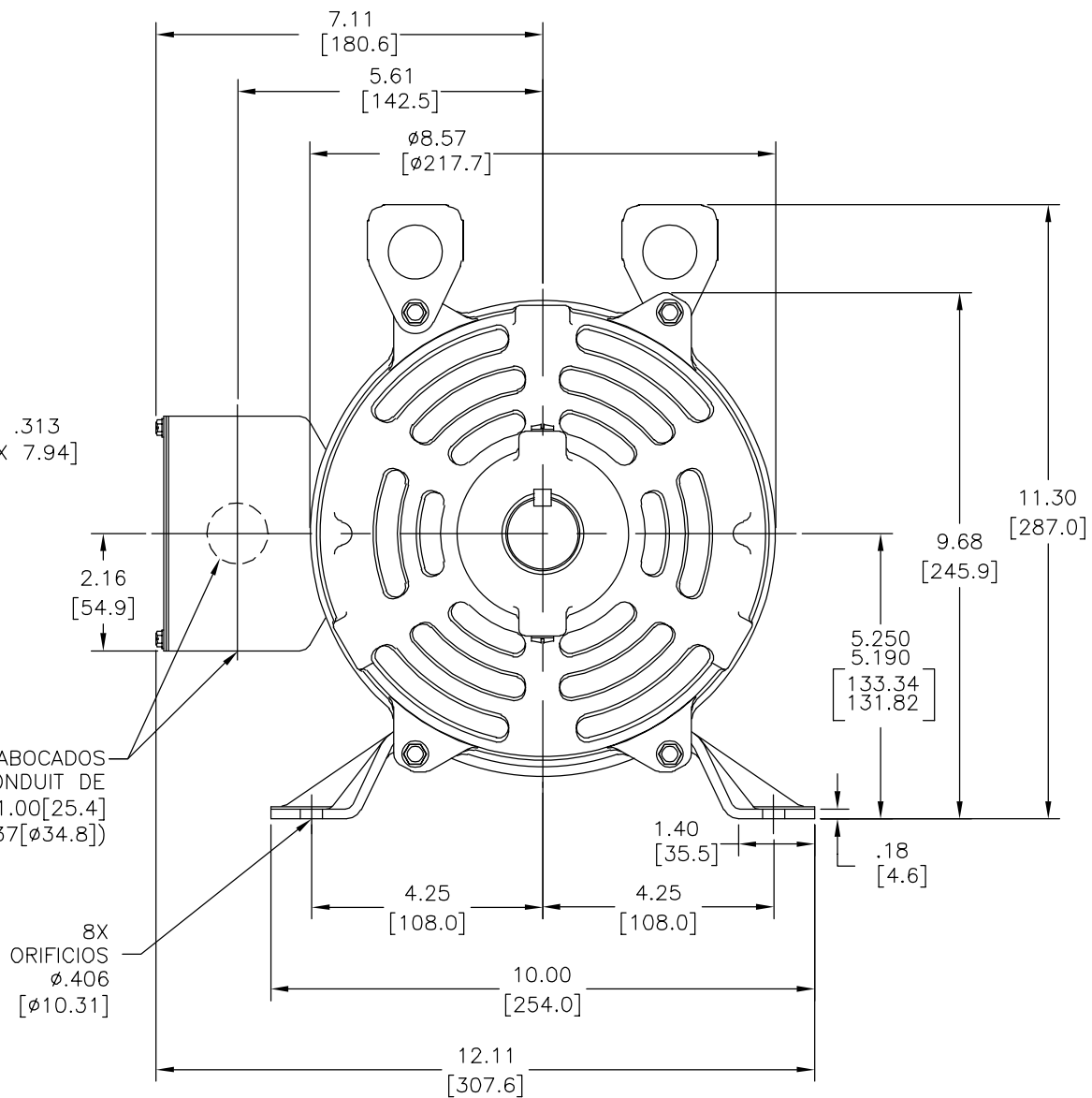
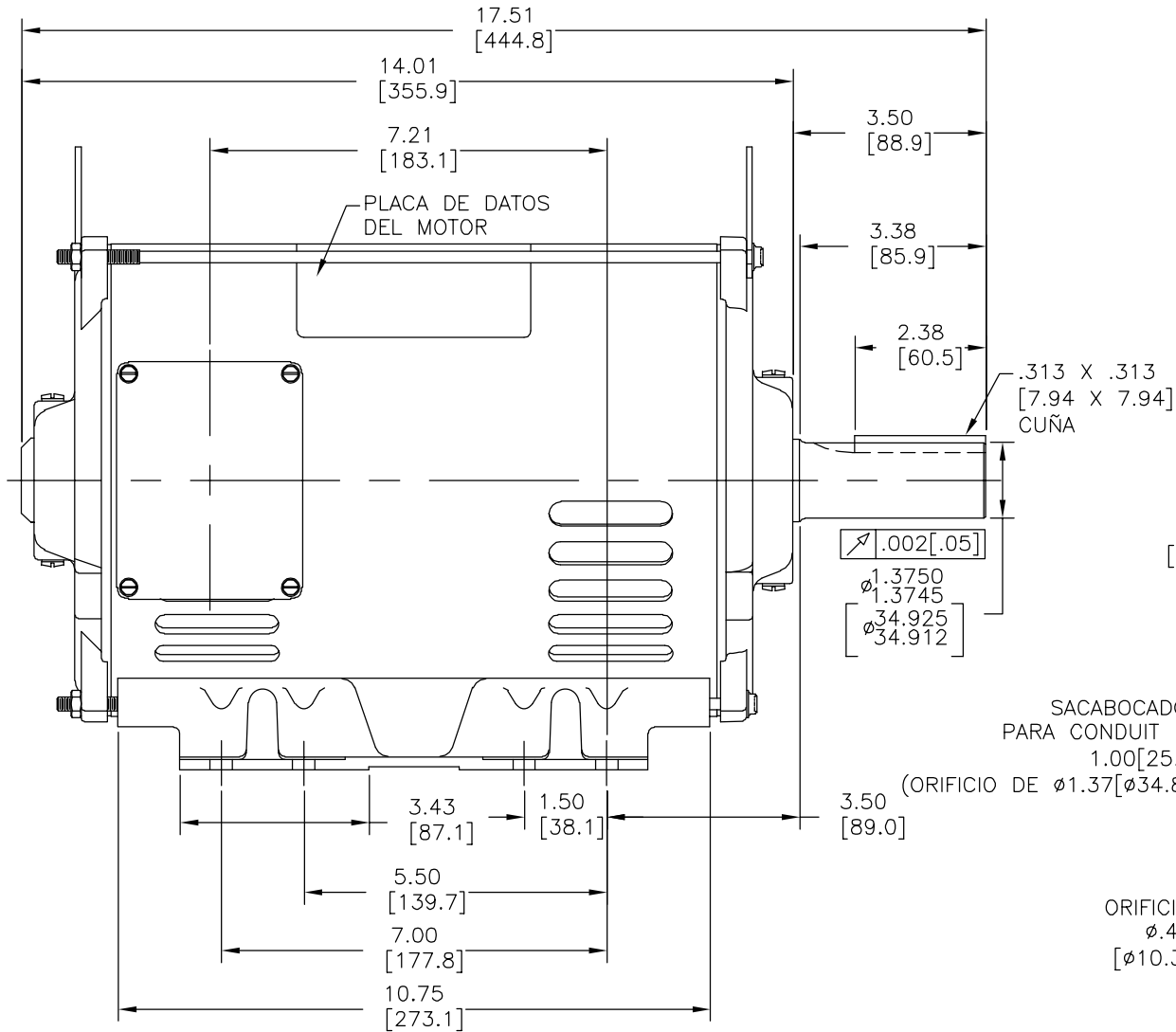
C

B

B

A

A



NOTAS:

1. LOS SACABOCADOS ESTAN COLOCADOS EN LA CAJA DE TERMINALES PARA PERMITIR AL CONDUIT SER AGREGADO EN LA POSICION DE LAS 6:00 Y 3:00 SIN ROTAR LA CAJA. PARA PERMITIR EL ACCESO A LAS 12:00 Y 9:00 LA CAJA DEBE SER REMOVIDA Y GIRARLA 180° Y VUELATA A COLOCAR.
2. EL MOTOR PUEDE CONVERTIRSE DE UN ENSAMBLE F1 A UN F2.
3. VENTILACION DEL MOTOR: EL AIRE ENTRA ATRAVEZ DE LAS ABERTURAS EN LA CARA DE CADA TAPA Y ES EXPULSADO POR LAS RANURAS DE CADA LADO DE LA CARCAZA.

CARACTERISTICAS DE GEOMETRIA Y SIMBOLOS
□ PLANICIDAD
— RECTITUD
∠ ANGULARIDAD
⊥ PERPENDICULARIDAD (A ESCUADRA)
// PARALELISMO
○ REDONDEZ (CIRCULARIDAD)
⊘ CILINDRICIDAD
△ PERFIL DE CUALQUIER SUPERFICIE
∧ PERFIL DE CUALQUIER LINEA
↗ VARIACION
⊕ POSICION REAL
◎ CONCENTRICIDAD
≡ SIMETRIA

A MENOS QUE SE ESPECIFIQUE DE OTRA MANERA, LAS TOLERANCIAS DE LAS DIMS; SON LAS SIGUIENTES:
PULG ±.1 ±.02 ±.005 ±.0005
mm ±0.5 ±0.13 ±0.013
ANG. ±.50 GRADOS
ELIMINAR REBABAS Y ORILLAS FILOSAS DEL BORDE.
PULG .003-.015 mm 0.1-0.4
FILETEAR ESQUINA: PULG .020 mm 0.5
MAQUINAR SUPERFICIES
PULG 125 mm 3.2
DIMS METRICAS MOSTRADAS [PARENTESIS]

DIBUJADO POR:	D.MUNOZ	08-16-2012
APROBADO POR:	D.JAMORA	08-16-2012
TERCER ANGULO DE PROYECCION	⊕	FECHA EDS: 11-11-2011
		REV. FORMATO: H
CONFIDENCIAL: ESTE DIBUJO Y SU INFORMACION SON PROPIEDAD DE USO EXCLUSIVO Y CONFIDENCIAL DE REGAL-BELOIT CORPORATION. Y NO DEBERAN SER REVELADOS, DUPLICADOS, DISTRIBUIDOS O USARSE DE OTRA MANERA SIN EL CONSENTIMIENTO ESCRITO DE REGAL-BELOIT CORPORATION. -TODOS LOS DERECHOS RESERVADOS.		

REGAL REGAL-BELOIT CORPORATION	
DESCRIPCION:	
MODEL-IHP OUTLINE	
TAMAÑO: C	NUMERO DE DIBUJO: E317M2
ESCALA: NONE	HOJA: 1

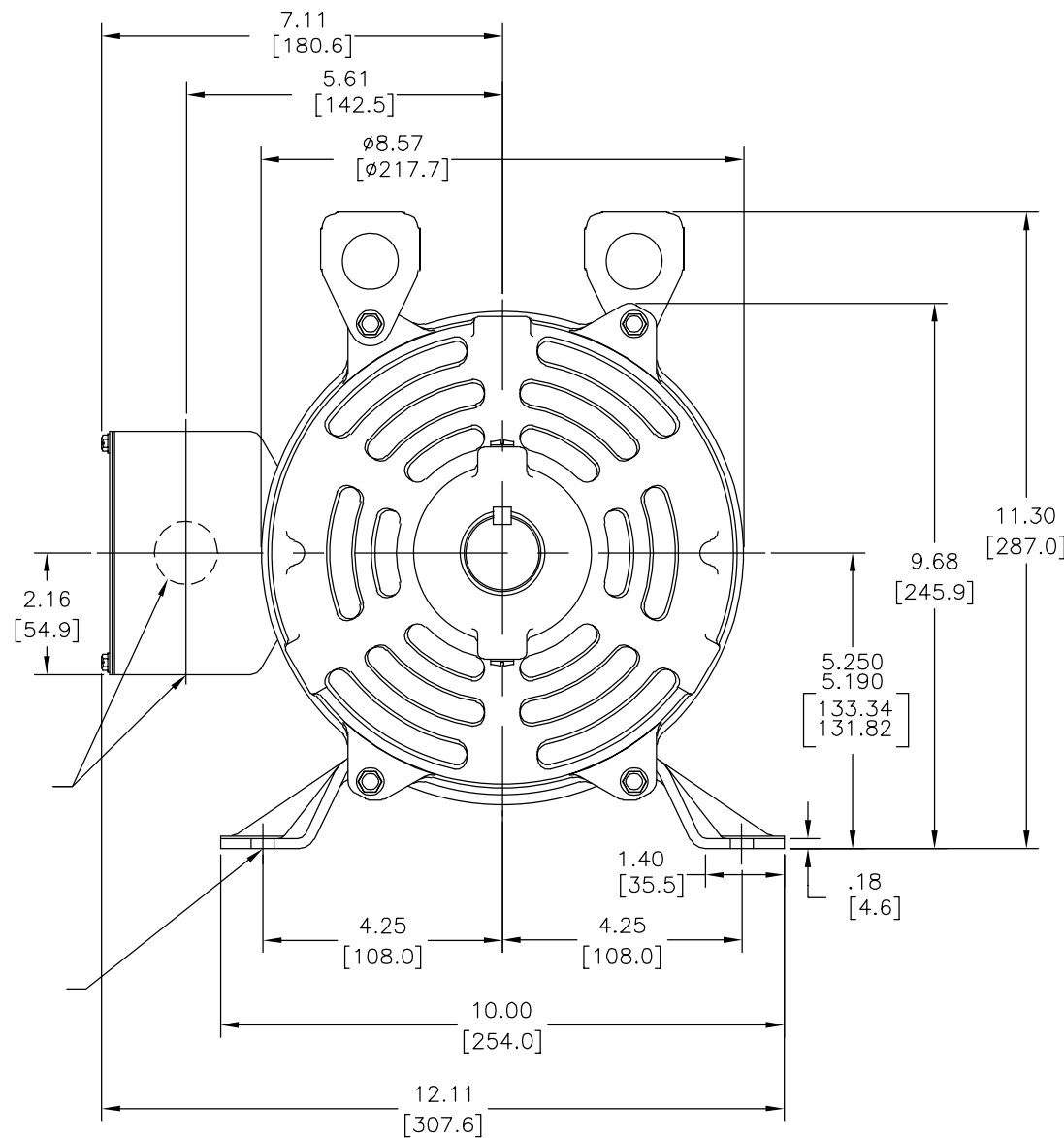
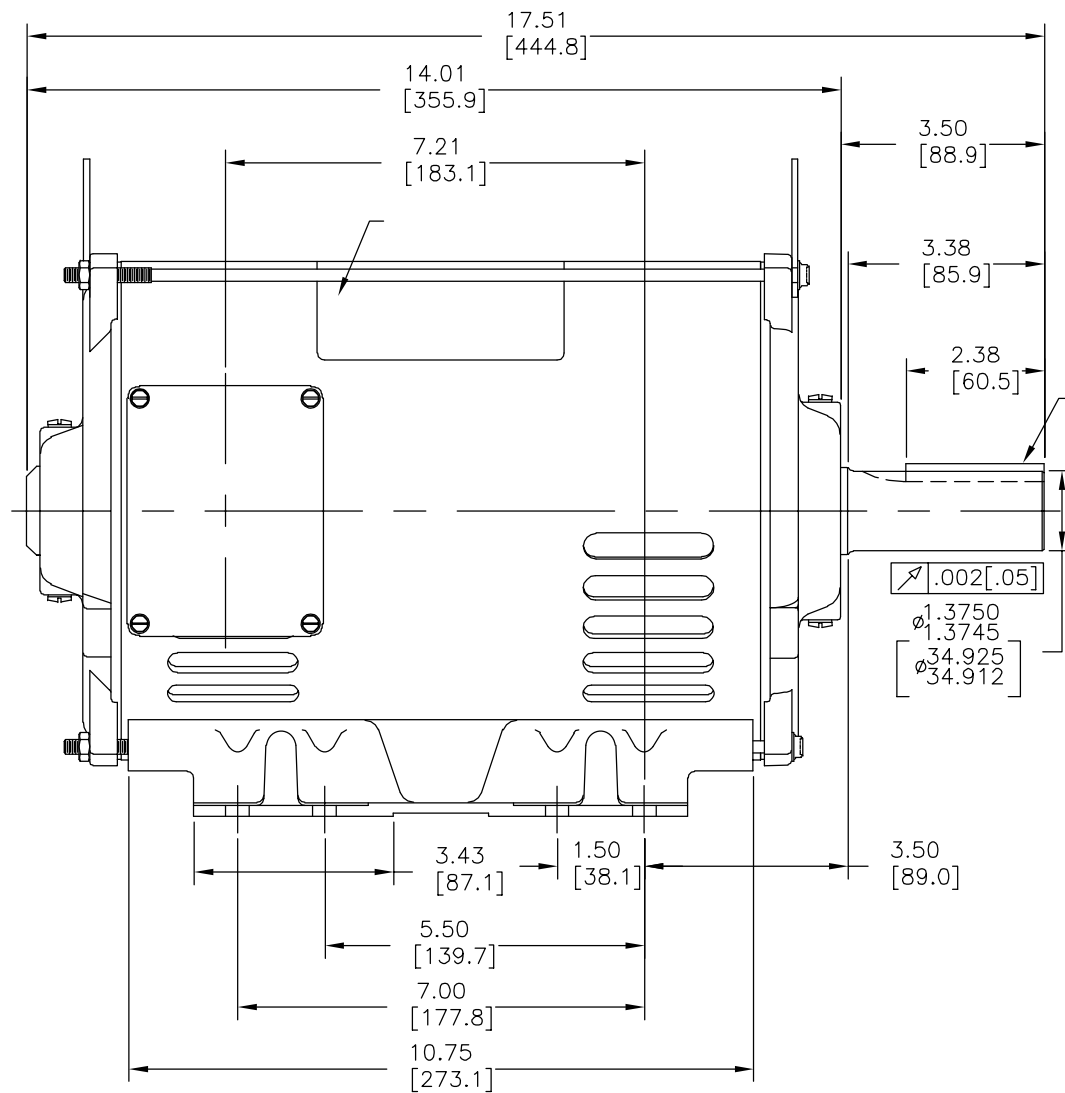
4

3

2

1

版本	ECO	编制	日期	批准	日期
A	0026190	D.MUÑOZ	08-16-2012	H.SANCHEZ	08-16-2012



形位公差
□ 平面度
— 直线度
∠ 倾斜度
⊥ 垂直度
∥ 平行度
○ 圆度
⊙ 圆柱度
△ 面轮廓度
△ 线轮廓度
↗ 圆跳动
⊕ 位置度
⊗ 同轴度
≡ 对称度

ASME Y14.5M 1994

除另有注明 尺寸公差如下:
英寸 X XX XXX XXXX
毫米 ±.1 ±.02 ±.005 ±.0005
毫米 ±0.5 ±0.13 ±0.013
角度 ±.50 度
清理毛刺和尖棱
英寸 .003-.015 毫米 0.1-0.4
内圆角
英寸 .020 毫米 0.5
表面粗糙度
英制 125 米制 3.2

米制尺寸显示在[ ]

绘图:	D.MUÑOZ	08-16-2012
批准:	D.JAMORA	08-16-2012
第三角投影	⊕	图纸格式发布日期 11-11-2011 图纸格式版本 H
机密: 本图纸及相关信息所有权归REGAL-BELOIT CORPORATION。 未经REGAL-BELOIT CORPORATION书面授权, 不得泄露、 复制、传播或作其他用途。—版权所有		

<b>REGAL</b> <b>REGAL-BELOIT CORPORATION</b>	
名称	MODEL-IHP OUTLINE
图幅	C
图号	E317M2
比例	NONE
页号	1